

4 étapes pour faire une demande de bourse au lycée

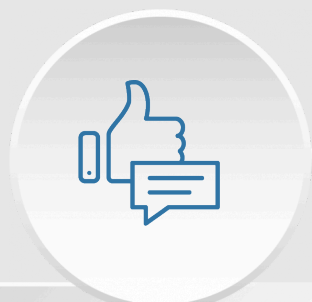
**01**

Attention !
Pour le département 89, la date limite de dépôt de la déclaration en ligne de revenus est fixée au 8 juin 2022, à 23h59. Pour la déclaration papier, la date limite de dépôt est fixée au 31 mai 2022.

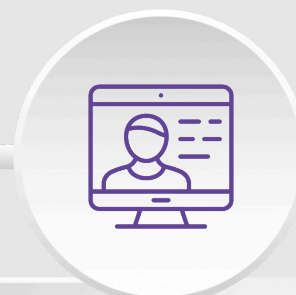
Déposer sa déclaration de revenus

<https://www.impots.gouv.fr/accueil>

Même si vos revenus sont nuls ou si vous ne payez pas d'impôt, le numéro fiscal qui figure sur l'avis d'imposition est nécessaire pour la demande de bourse. Votre ou vos enfants doivent être déclarés à charge.

**03**

Déposer un dossier de demande pour chacun de vos enfants scolarisés en lycée public

**02**

Se connecter à Scolarités services

<https://teleservices.education.gouv.fr/>

Avec votre compte Educonnect ou directement sur France Connect :
soit du 30 mai au 6 juillet 2022,
soit du 1er septembre au 20 octobre 2022

04

Obtenir une estimation de la bourse à la fin de la saisie

<https://tinyurl.com/SimulateurBoursesLycee>

Une plateforme d'assistance nationale est mise à votre disposition :



Par téléphone : 0 809 54 06 06 (prix d'un appel local)
du lundi au vendredi de 8h à 20h et le samedi de 8h à 12h

En ligne : assistanceteleservices.education.gouv.fr

Retrouvez tous les informations concernant les bourses sur le site internet du Ministère :

<https://www.education.gouv.fr/les-bourses-de-college-et-de-lycee-326728>



Un tutoriel vidéo réalisé par le Ministère est également disponible :

<https://www.youtube.com/watch?v=bonTPxCKGz8>

