

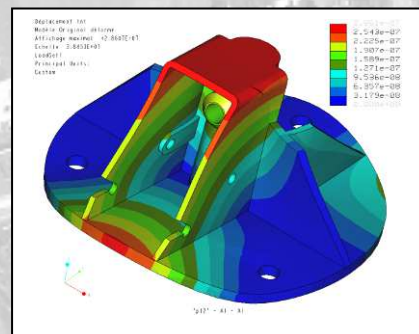
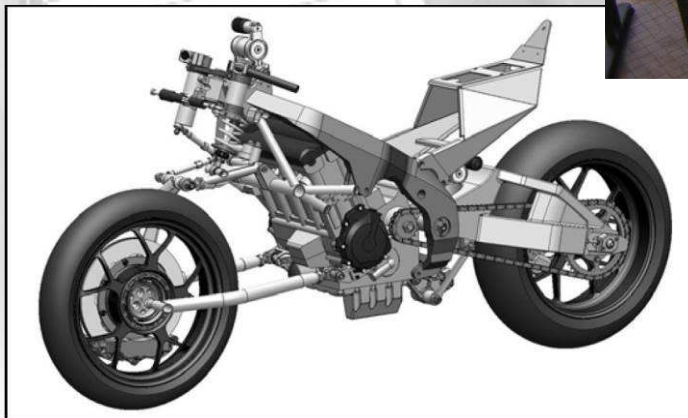
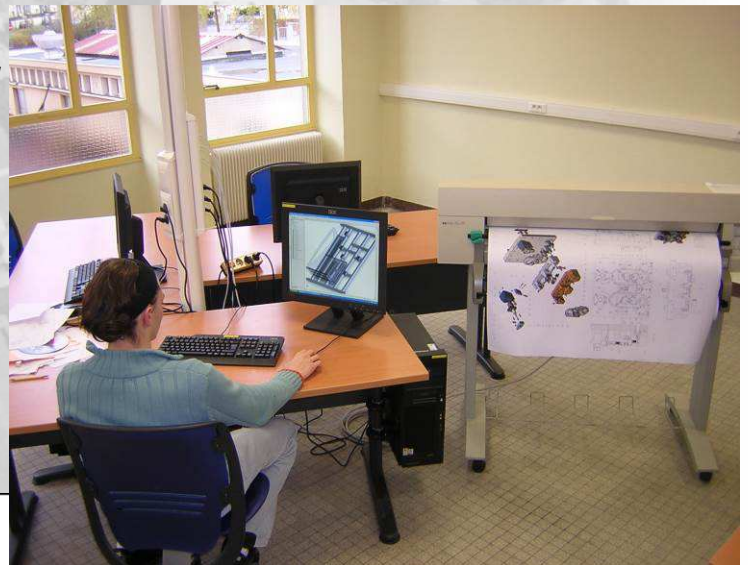
BTS C.P.I.



Conception de produits industriels

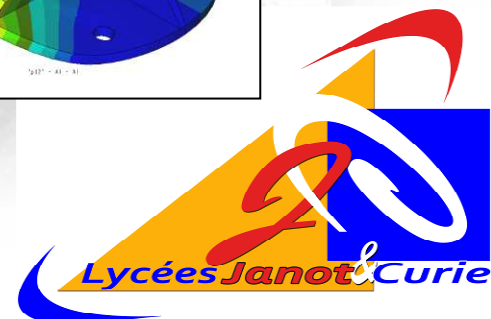
*Pour concevoir, développer et modifier
des produits dans des domaines très
variés :*

- **Mécanique**
- **Bien d'équipement**
- **Transport**
- **Aéronautique**
- **Médical**
-



1 Place Lech Walesa 89100 SENS
Tél. 03 86 95 72 00

<http://lyc89-janot.ac-dijon.fr>



Concepteur, votre futur métier

Le technicien supérieur en « Conception de produits industriels » :

- Est responsable du développement, de l'amélioration, de la reconception partielle de produits industriels (aviation, automobile, machines, jouets, outils, agriculture, ...)
- Intervient au sein des services recherches et développement dans les grandes entreprises ou dans les PME-PMI. Dans tous les cas, il s'inscrit dans un cadre d'ingénierie simultanée, soit au sein de l'entreprise, soit avec des partenaires ou sous traitants.
- Mets en œuvre les méthodes de créativité, la modélisation 3D, les outils de calculs, la simulation des procédés, le prototypage.

Contenu de la formation :

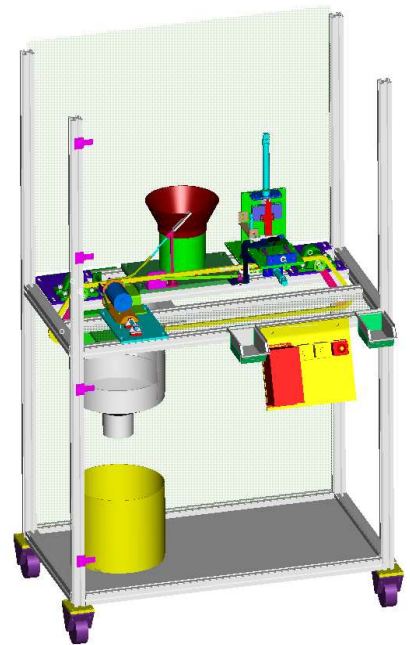
Formation technique :

<i>Construction mécanique</i>	<i>10h/semaine</i>
<i>Industrialisation des produits</i>	<i>4 h/semaine</i>
<i>Comportement des systèmes</i>	<i>6 h/semaine</i>
<i>Design</i>	<i>2h/semaine</i>

Formation générale :

<i>Mathématiques</i>	<i>2.5 h/semaine</i>
<i>Culture générale et expression</i>	<i>3 h/semaine</i>
<i>Anglais</i>	<i>2 h/semaine</i>
<i>Physique chimie</i>	<i>2 h/semaine</i>

Accompagnement personnalisé : *1.5 h/semaine*



Débouchés et poursuites d'études :

- Le titulaire du BTS CPI peut être intégré dans un bureau d'études comme dessinateur-projeteur. Les étudiants peuvent poursuivre en licence professionnelle ou pour les meilleurs rejoindre une école d'ingénieurs.

Option Design :

- 2 heures par semaines l'étudiant est initié au design (planches de Design et réalisation de maquettes).
- Option unique en Bourgogne pour le BTS CPI.

